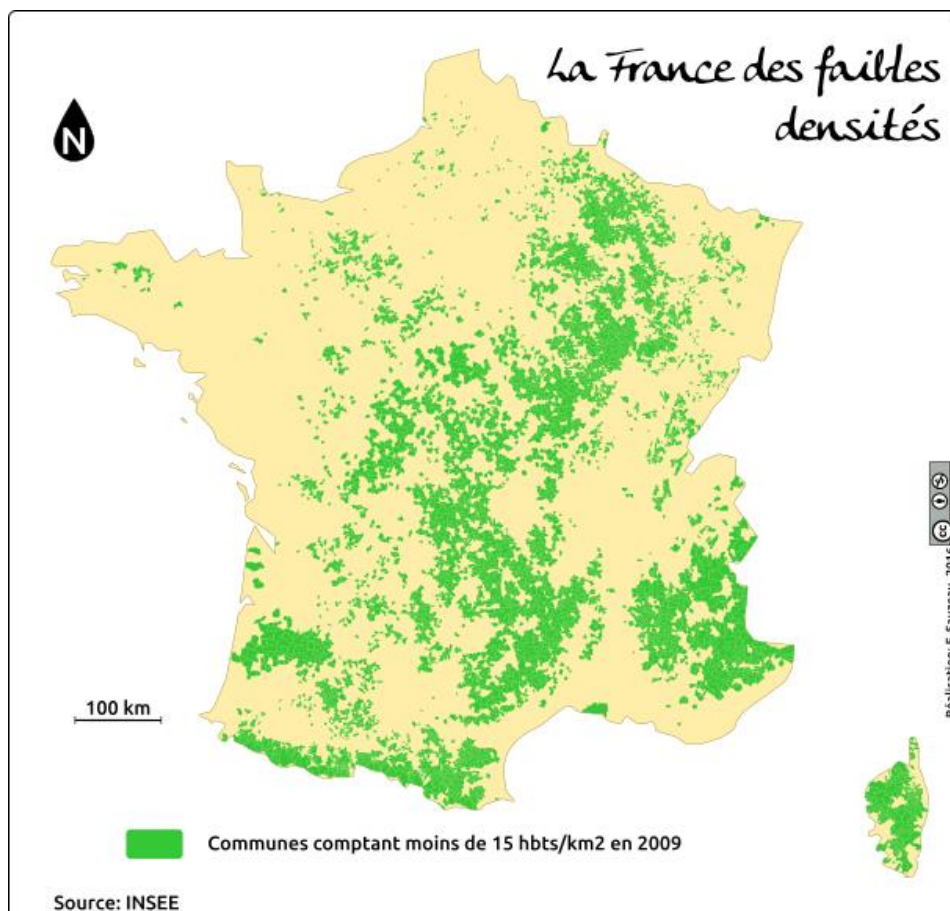


DOSSIER
GEOGRAPHIE
NIVEAU 3^{ème}

Chapitre 7 : Les espaces de faible densité et leurs atouts



PRESENTATION GENERALE DU DOSSIER

Consigne générale :

- Lire les consignes pour chaque exercice et faire les différentes activités proposées.
- Tu as la possibilité de faire le travail dans ton cahier d'HG ou de l'envoyer à ton professeur à partir de Pronote.
- Les exercices n°2 et n°3 seront évalués par ton professeur.

Chapitre 7 : Les espaces de faible densité et leurs atouts

Quels sont les dynamiques et les atouts des espaces de faible densité ?

Ce que je dois savoir-faire :

- Situer les espaces de faible densité en France*
- Expliquer les atouts de ces espaces faiblement peuplés*

Les compétences travaillées:

- Se repérer dans l'espace : Localiser les espaces de faible densité en France.*
- Analyser et comprendre un document : Cartes, photographies de paysages.*
- Pratiquer différents langages en Géographie : Construire un croquis et une carte mentale.*

EXERCICE 1. ANALYSER ET COMPRENDRE DES DOCUMENTS EN GEOGRAPHIE

Consigne n°1 : Faire l'étude de cas suivante en lisant les documents et en répondant aux questions sous les deux feuilles.

ETUDE DE CAS

Un espace rural : la Creuse

COMPÉTENCE
J'analyse des documents
Un tableau de statistiques et un texte sur la Creuse

La Creuse est un département rural de faible densité humaine marqué par l'activité agricole. Pour faire face au vieillissement, il cherche à développer de nouvelles activités.

► **Quelles sont les dynamiques de cet espace de faible densité ?**





1 Le château de Crozant et la vallée de la Creuse

hatier-clic.fr/hg3019

2 La Creuse en quelques chiffres

	Creuse	France
Nombre d'habitants	121 517	66,6 millions
Densité de population	22 hab./km ²	115 hab./km ²
Évolution annuelle de la population	- 0,4 %	+ 0,4 %
% de logements vacants	13,7 %	8,2 %
Part de l'emploi agricole	11,2 %	3 %
Part des plus de 60 ans	34 %	23 %

Source : Insee, 2016.

3 Les faiblesses d'un territoire rural

« Le département de la Creuse a un caractère rural très marqué. Sur 100 habitants, 78 % résident dans une commune rurale, contre 23 % en France. Le département ne compte que 22 habitants par kilomètre carré, densité la plus faible de France métropolitaine après la Lozère. La Creuse détient, après le Cantal, la deuxième plus forte proportion d'agriculteurs parmi les actifs : 11,2 %. Les agriculteurs creusois sont majoritairement tournés vers des productions actuellement moins rémunératrices (élevage extensif bovin). Enfin, conséquence d'une densité de population faible et d'une population peu urbanisée, les Creusois résident plus souvent loin des services. Cet éloignement peut renforcer l'isolement social pour des personnes ayant des difficultés pour se déplacer, pour des raisons physiques (personnes âgées) ou financières (personnes à faible revenu). »

■ Observation sociale des territoires, Creuse, Insee Limousin, 20 novembre 2013.

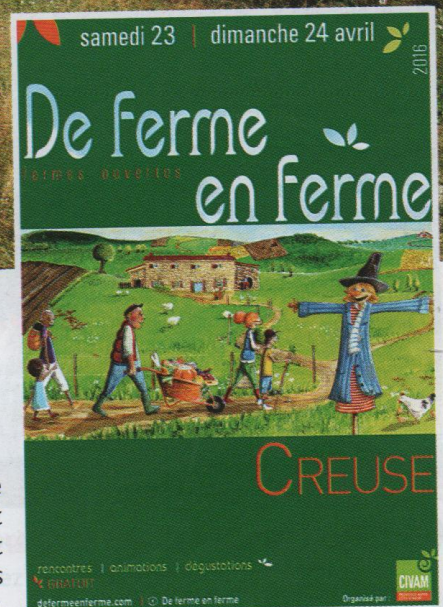
Vocabulaire

Un parc naturel régional (PNR) : un territoire créé pour protéger et développer de grands espaces ruraux habités.

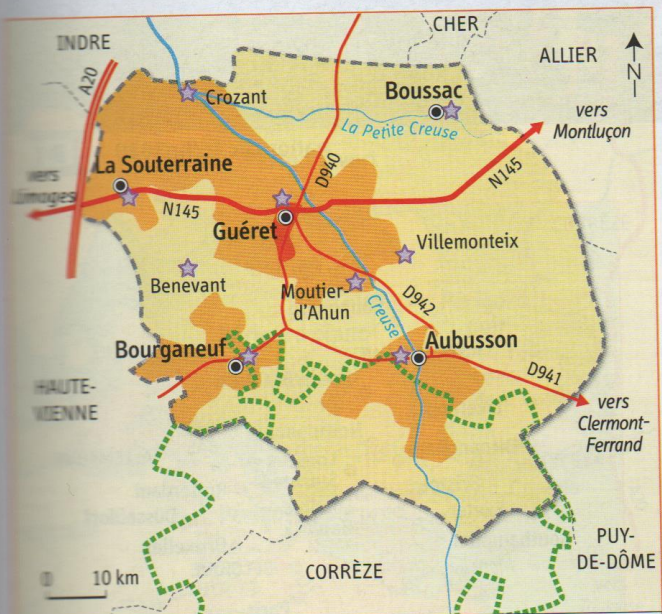
Le tourisme vert : le tourisme centré sur la découverte de la nature et le respect de l'environnement.



4 Un paysage rural de la Creuse



La Creuse participe chaque année à cet évènement valorisant les productions agricoles locales.



1. Un espace de faible densité

Nombre d'habitants au km²
20 50

● villes concentrant les services

2. Un atout : le tourisme

☆ principaux sites touristiques culturels (châteaux, églises, musées)

▭ parc naturel régional de Millevaches en Limousin

▬ principaux axes routiers

5 La Creuse : densités et tourisme

1° Localisez et situez la Creuse.

.....

2° Doc 2 et 3

a) Quelle est la densité de population dans la Creuse ? Montrez que la Creuse est un espace de faible densité.

.....
.....
.....
.....

b) « La Creuse est un département isolé et vieillissant » : justifiez cette affirmation en relevant des preuves dans le document 2.

.....
.....
.....
.....
.....

3° Doc 3 et 4

c) Décrivez le paysage rural sur le doc 4.

.....
.....
.....

d) Quelle activité économique pratique-t-on dans la Creuse ?

.....
.....

4° Doc 1 et 5

e) Quelles nouvelles activités développe-t-on dans la Creuse ?

.....
.....
.....

c) Grâce à quels atouts ?

.....
.....
.....

Consigne n°2 : Lire la trace écrite

LES ESPACES PEU PEUPLES FRANÇAIS

Quels sont les dynamiques et les atouts des espaces faiblement peuplés en France ?

I/ Des territoires marqués par le « déclin ».

1° Ils sont souvent montagnards ou excentrés.

En France, les espaces de faible densité sont ceux qui comptent moins de **30 habitants au km²**. Ils occupent plus de la moitié du territoire national et environ 4 millions de Français y vivent.

Ils s'étendent des Ardennes aux Pyrénées, en passant par le Massif Central (=la diagonale des faibles densités).

Ils se retrouvent aussi dans les montagnes (Alpes, Jura), en Corse ou en Bretagne intérieure.

2° Ils sont avant tout ruraux et dépeuplés.

Ce sont des espaces ruraux fortement marqués par l'agriculture comme les paysages de grands champs ouverts des régions céréalières (Beauce) à l'agriculture productiviste mais également des espaces moins modernes, en déprise agricole comme ceux du Massif central. Ils souffrent de leur éloignement des villes, du manque d'emplois et de services. Ils subissent la désertification et le vieillissement de la population.

II. Des atouts et des dynamiques nouvelles.

Mais depuis une vingtaine d'années, les espaces de faible densité sont redevenus attractifs et certains de ces espaces connaissent des dynamiques nouvelles.

1° Le tourisme est un atout et une dynamique contre le déclin.

Le tourisme vert et le tourisme culturel sont en expansion et profitent à ces espaces car on y recherche « l'authenticité ». Dans les massifs montagneux, les stations de sports d'hiver attirent les touristes nombreux et créent des emplois.

Les parcs naturels régionaux ou nationaux cherchent à concilier protection des milieux, mise en valeur du patrimoine et activités de loisirs (randonnées...).

2° La rurbanisation entraîne une revitalisation démographique.

Certains espaces accueillent de nouveaux habitants qui cherchent une meilleure qualité de vie : retraités, propriétaires de résidences secondaires, ou « néo-ruraux » qui quittent la ville pour la campagne. Certains villages (ex : Guillaumes dans l'arrière-pays niçois) voient leur population augmenter du fait de la proximité de pôles urbains.

3° Des dynamiques industrielles et agricoles :

Depuis quelques années, des entreprises s'installent dans des zones peu peuplées mais à proximité de pôles urbains, créant des emplois et de nouvelles zones d'activités. L'agriculture biologique et raisonnée favorise un renouveau dans ces secteurs.

Consigne n°3 : Trouver dans le cours ci-dessus les mots de vocabulaire correspondant aux définitions suivantes.

* : le nombre d'habitants au km²

* : Tourisme durable centré sur la découverte de la nature, les activités en plein air et le respect de l'environnement.

* : Nouveaux habitants d'origine urbaine en zone rurale.

* : Départ des habitants des campagnes vers la ville.

* : Territoire géré et protégé par l'Etat en raison de la richesse de son patrimoine naturel et culturel.

* : Agriculture intensive recherchant des rendements élevés par l'utilisation d'engrais, de l'irrigation etc.

* : Abandon ou régression de l'activité agricole.

EXERCICE 2. MAITRISER DIFFERENTS LANGAGES EN GEOGRAPHIE

Consigne n°4 : Compléter le croquis des espaces de faible densité en France en suivant les instructions ci-dessous.

CROQUIS

COMPÉTENCE

Je pratique différents langages

Réaliser un croquis des espaces de faible densité en France

Je réalise un croquis

Étape 1 Je prélève des informations

a. Doc. 1 | Quels figurés a-t-on utilisé pour représenter les faibles densités ?

b. Doc. 2 | Où se situent les stations de sports d'hiver ?

c. Doc. 3 | Décrivez et expliquez les migrations intérieures vers les espaces ruraux.

Étape 2 J'organise la légende

a. Doc. 4 | Trouvez les intitulés manquants de la première partie de la légende et donnez-lui un titre.

b. Doc. 4 | Dessinez les figurés manquants de la deuxième partie de la légende et donnez-lui un titre.

c. Doc. 4 | Complétez la troisième partie de la légende.

Étape 3 Je complète le croquis

a. Doc. 4 | Complétez le croquis à l'aide des figurés choisis.

b. Doc. 4 | Ajoutez le nom des montagnes, des parcs nationaux et de quelques régions de faible densité.

c. Doc. 4 | Donnez un titre au croquis.

Coup de pouce

- Vous pouvez vous aider de la carte p. 279.
- Retrouvez le langage cartographique et la méthode du croquis p. 224.

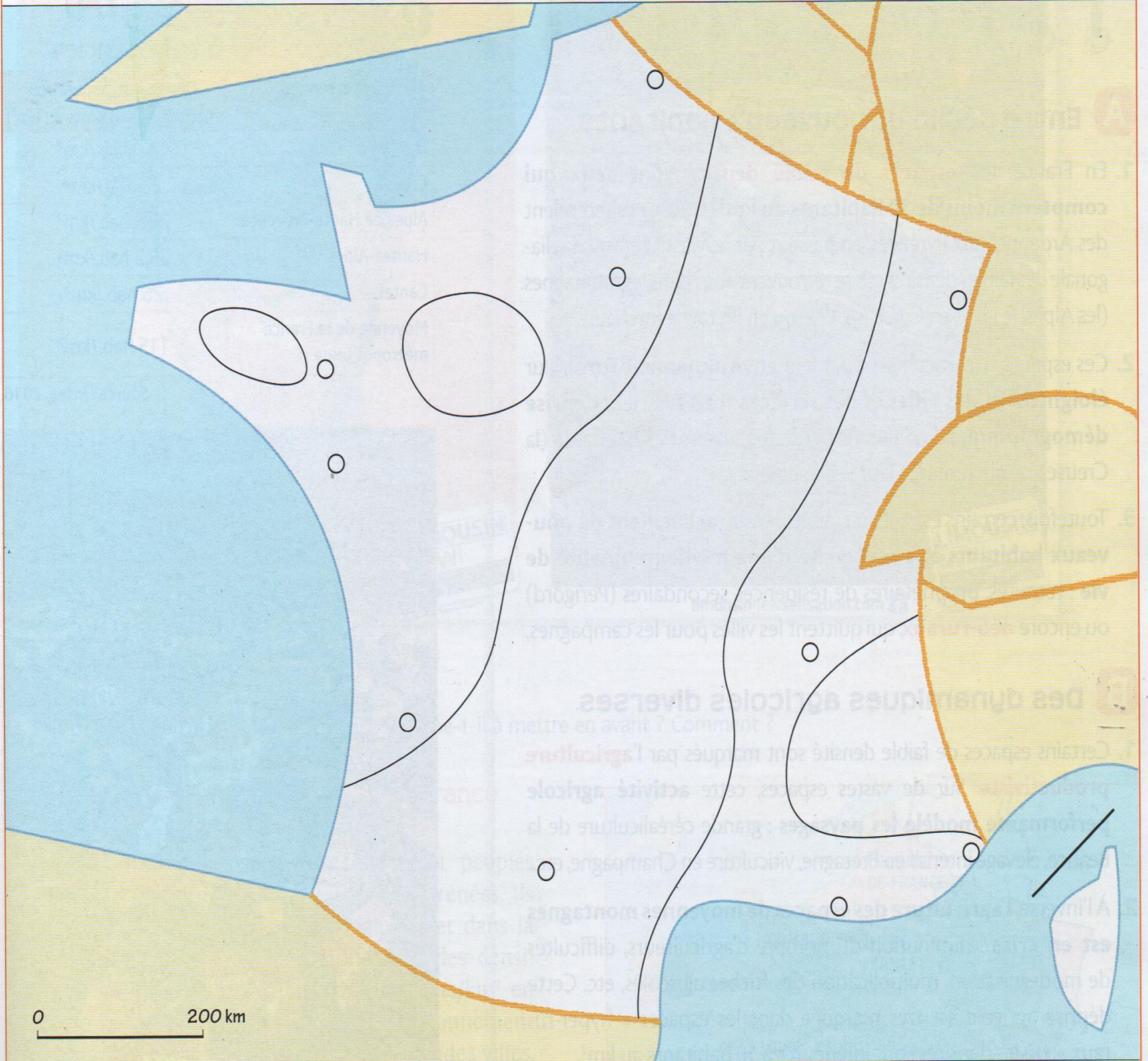
Les espaces de faible

1 La France des faibles densités

2 Un atout : le tourisme de montagne

3 Les nouvelles dynamiques des espaces ruraux

TITRE :



1.



2.

..... Stations de sports d'hiver

..... Parcs nationaux

3. De nouvelles dynamiques

.....

.....

4 Croquis à compléter

hatier-clic.fr/hg3023



EXERCICE 3. ANALYSER ET COMPRENDRE DES DOCUMENTS EN GEOGRAPHIE

Consigne n°4 : Faire l'évaluation ci-dessous en répondant aux questions.

EVALUATION : Les espaces de faible densité.

Note et Appréciation :				
Compétences évaluées	Très bonne maîtrise	Maîtrise satisfaisante	Maîtrise fragile	Maîtrise insuffisante
C 5. Analyser et comprendre des documents				
C 2. Se repérer dans l'espace				

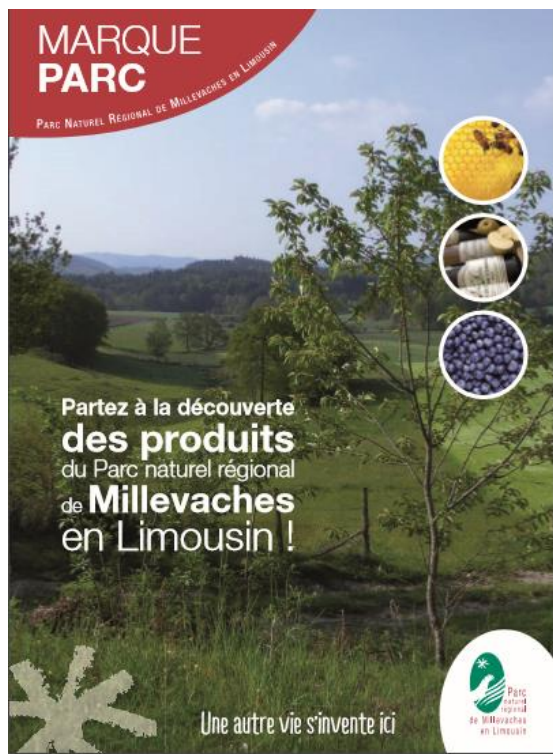
Partie 1 : Analyser et comprendre des documents : Le plateau de Millevaches (Limousin).

Doc 1 : Une commune du parc naturel régional du plateau de Millevaches : La Courtine.

Le parc naturel régional de Millevaches en Limousin, créée en 2004, regroupe aujourd'hui 120 communes et 40 000 habitants, soit 12 habitants au km² (...) Comme de nombreuses communes du parc, La Courtine a encaissé de plein fouet la disparition des services publics. Les trains ont déserté la gare tandis que la mairie se bat maintenant pour maintenir l'une des cinq classes de son école. Un combat « primordial » pour la municipalité dont la politique d'accueil des néo ruraux se veut dynamique. Après la construction d'un premier lotissement, la commune vient d'acquérir un hectare de terrains pour proposer de nouveaux lots à bâtir.

« Forte heureusement, la construction de l'A 89 à 20 km de là, a permis le désenclavement de la commune » souligne le maire de la commune, notant un récent développement touristique. Création d'une aire de camping-car, aménagements pour la baignade autour du plan d'eau, construction de gîtes : la mairie et la communauté de communes misent sur le développement d'un tourisme vert en s'appuyant sur ses atouts, pêche, randonnée, équitation, VTT.

D'après un extrait du journal « Le Populaire », 5 septembre 2012.



Doc 2 : Brochure d'information sur les produits agricoles du Parc naturel régional de Millevaches.

La marque «Parc naturel régional» est une marque créée par l'Etat, valorisant des produits issus du plateau de Millevaches et respectant l'environnement.

Sur le territoire du parc, elle est attribuée à 7 agriculteurs produisant du miel, du jus de pomme et des petits fruits (myrtilles, framboises, cassis...)

Questions :

1/ Doc 1 : Relevez un élément qui montre que le plateau de Millevaches en Limousin est un espace à faible densité.

.....
.....
.....

2/ Doc 1 : Identifiez à quelle difficulté principale doit faire face la commune de La Courtine. Justifiez votre réponse.

.....
.....
.....

3/ Doc 1 : Relevez deux initiatives de la municipalité pour dynamiser son territoire.

.....
.....
.....

4/ Doc 2 : Présentez le document (nature, source).

.....
.....

5/ Docs 1 et 2 : Décrivez et expliquez les atouts mis en valeur par le parc naturel régional du plateau de Millevaches.

.....
.....
.....
.....
.....
.....
.....
.....
.....
.....

Comment apprendre ma leçon ?



J'apprends en réalisant une carte mentale

Réaliser une carte mentale vous permet d'identifier les éléments importants de la leçon, d'ordonner et de classer vos idées.

Étape 1

- Rendez-vous sur un logiciel en ligne gratuit comme Framindmap.

Étape 2

- Écrivez dans la bulle principale le titre du chapitre. Puis insérez les principaux thèmes du chapitre en cliquant dans la bulle centrale ; une nouvelle idée apparaît, il suffit de saisir votre texte :
 - Des espaces attractifs
 - Des espaces fortement marqués par l'agriculture
 - Des espaces en mutation
- Complétez ensuite la carte mentale grâce à la boîte à idées. N'hésitez pas à ajouter d'autres éléments vus avec votre professeur-e.



- Illustrez votre carte mentale si cela vous aide à mémoriser.
- Utilisez une couleur différente pour chaque thème, cela vous aidera à mieux repérer les éléments.

BOÎTE À IDÉES

Faible densité

Néoruraux dans le Sud

Agriculture productiviste

Déprise agricole

Paysages de grands champs ouverts

Espaces de moyennes montagnes

Nouvelle idée

Nouvelle idée

Des espaces attractifs

Les espaces de faible densité et leurs atouts

Des espaces fortement marqués par l'agriculture

Des espaces en mutation

Formidable, tu es arrivé au bout de ton travail !